

**ФЕДЕРАЛЬНАЯ СЛУЖБА ПО НАДЗОРУ  
В СФЕРЕ ЗАЩИТЫ ПРАВ ПОТРЕБИТЕЛЕЙ И БЛАГОПОЛУЧИЯ ЧЕЛОВЕКА  
ФЕДЕРАЛЬНОЕ ГОСУДАРСТВЕННОЕ УЧРЕЖДЕНИЕ ЗДРАВООХРАНЕНИЯ  
«ЦЕНТР ГИГИЕНЫ И ЭПИДЕМИОЛОГИИ В ГОРОДЕ МОСКВЕ»**

129626, г. Москва, Графский пер., д. 4/9, тел. (495)-687-40-35, факс (495)-616-65-69

Свидетельство об аккредитации №31-АК от 26.02.2010

Испытательный лабораторный центр: ГСЭН.RU.ЦОА.021, РОСС RU.0001.510895, DAkkS D-PL-14246-01-00

**ЭКСПЕРТНОЕ ЗАКЛЮЧЕНИЕ**

**о соответствии (несоответствии) продукции**

**Единым санитарно-эпидемиологическим и гигиеническим требованиям к товарам**

Регистрационный № **77.01.12.П.004366.12.10**

Дата **27. 12. 2010 г.**

На основании заявления (№, дата)

**58528**

**08.12.2010**

Организация-изготовитель

"Ecolab Deutschland GmbH", Адрес: Reisholzer Werftstrasse 38-42, Postfach 130406, DE-40554 Dusseldorf, Germany (Германия).

Филиалы: см. приложение

Импортёр (поставщик), получатель

ЗАО "ЭКОЛАБ"

Адрес: 115088, г. Москва, ул. Шарикоподшипниковская, д. 13, стр. 62, Россия

Наименование продукции (с указанием торговой марки, артикула, ТН ВЭД ТС):

Mould-Ex- моющее хлорсодержащее средство для удаления плесени и микробов

Продукция изготовлена в соответствии с:

Паспорт безопасности продукта. Декларация о соответствии. Сертификат производителя.

Перечень документов, представленных на экспертизу:

Доверенность. Регистрационные документы. Протоколы исследований. Информационное письмо. Технологическая инструкция.

Паспорт безопасности продукта. Декларация о соответствии. Сертификат производителя.

Характеристика, ингредиентный состав продукции

продукт не содержит опасных компонентов в концентрациях, которые квалифицируются как опасные здоровья и окружающей среды

Рассмотрены протоколы (№, дата протокола, наименование организации (испытательной лаборатории, центра), проводившей испытания, аттестат аккредитации):

протокол ИЛЦ ФГУ "ГЦ ГСЭН Мин. Обороны РФ" (Аттестат аккредитации № ГСЭН.RU.ЦОА.166) № 048-12-ЭТ от 01.12.2010 г.

**№ 004676**



Гигиеническая характеристика продукции:

Вещества, показатели (факторы)

см. приложение

Фактическое значение

Гигиенический норматив

Область применения:

Средство моющее для поверхностей профессионального применения на предприятиях общественного питания, в том числе столовые, рестораны, кафе, бары, пабы, буфеты; в детских дошкольных и школьных учреждениях, в коммунальной сфере: гостиницах, кемпингах, общежитиях, парикмахерских, массажных салонах, косметологических кабинетах, салонах красоты; на предприятиях оптовой и розничной торговли, в том числе гипер- и супермаркетах; на транспорте

Условия использования, хранения, транспортировки и меры безопасности:

Механическая вентиляция по ГОСТ 12.4.021. Использование СИЗ, специальной одежды согласно Типовым отраслевым нормам.

Не вдыхать испарений. Избегать прямого контакта с кожей и слизистыми оболочками глаз. Утилизировать согласно действующему законодательству.

Информация, наносимая на этикетку:

в соответствии с Едиными санитарно-эпидемиологическими и гигиеническими требованиями к товарам, подлежащим санитарно-эпидемиологическому надзору (контролю) Глава II, Раздел 5

## ЗАКЛЮЧЕНИЕ

Санитарно-эпидемиологическая экспертиза проведена в соответствии с действующими Едиными санитарно-эпидемиологическими и гигиеническими требованиями к товарам, с использованием методов и методик, утвержденных в установленном порядке.

Продукция

Mould-Ex- моющее хлорсодержащее средство для удаления плесени и микробов

**соответствует** ~~(не соответствует)~~ Единым санитарно-эпидемиологическим и гигиеническим требованиям к товарам.

Настоящее экспертное заключение выдано для целей **государственной регистрации продукции**

Главный врач

(заместитель главного врача)



*С.А.Ф.*  
подпись

*С.А.Ф.* Иваненко А.В.

Ф. И. О.

Заведующий отделом организации санитарно-эпидемиологических экспертиз

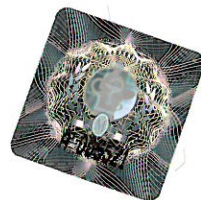
*Гордеева Т.И.*

Фамилия, И. О.

Эксперт (эксперты)

*Чекулаева Е. Р.*

*Скворцова Е.Л.*







ФЕДЕРАЛЬНАЯ СЛУЖБА ПО НАДЗОРУ  
В СФЕРЕ ЗАЩИТЫ ПРАВ ПОТРЕБИТЕЛЕЙ И БЛАГОПОЛУЧИЯ ЧЕЛОВЕКА  
ФЕДЕРАЛЬНОЕ ГОСУДАРСТВЕННОЕ УЧРЕЖДЕНИЕ ЗДРАВООХРАНЕНИЯ  
«ЦЕНТР ГИГИЕНЫ И ЭПИДЕМИОЛОГИИ В ГОРОДЕ МОСКВЕ»

129626, г. Москва, Графский пер., д. 4/9, тел. (495)-687-40-35, факс (495)-616-65-69

Свидетельство об аккредитации №31-АК от 26.02.2010

Испытательный лабораторный центр: ГСЭН.RU.ЦОА.021, РОСС RU.0001.510895, DAkKS D-PL-14246-01-00

ПРИЛОЖЕНИЕ  
К ЭКСПЕРТНОМУ ЗАКЛЮЧЕНИЮ

№ 77.01.12.П.004366.12.10

Дата 27. 12. 2010 г.

"Ecolab Deutschland GmbH", Адрес: Reisholzer Werftstrasse 38-42, Postfach 130406, DE-40554 Dusseldorf, Germany (Германия).  
Филиалы: 1. Ecolab ApS, Carl Jacobsens Vej 29-37, 2500 Valby, Denmark (Дания); 2. Ecolab BVBA/SPRL, Havenlaan 4, Ravenshout Bed. 4.210, 3980, Tessenderlo, Belgium (Бельгия); 3. Ecolab SNC, BP 509, Avenue du General Patton, 51006 Chalons-en-Champagne Cedex, France (Франция); 4. Ecolab Spolka z o.o., ul. Stalowa 9, 47-400, Raciborz, Poland (Польша); 5. Ecolab d. o. o., Vajngerlova 4, P.O. Box 1007, 2001 Maribor, Slovenia (Словения); 6. Ecolab S.r.l., Via Grandi 9/11, 20089 Rozzano (MI) Italy (Италия); 7. Ecolab Ltd., Duke Avenue, Stanley Green, Cheadle Hulme, Cheadle, Cheshire, SK8 6 RB, United Kingdom (Великобритания); 8. Ecolab BV, Brugwal 11, 3432 NZ Nieuwegein, Netherlands (Нидерланды)

Гигиеническая характеристика продукции:

Вещества, показатели (факторы)

Фактическое значение

Гигиенический норматив

Показатель активности водородных ионов, ед. pH  
Острая токсичность при введении в желудок, DL50, мг/кг  
Ингаляционная опасность по степени летучести, C20  
(насыщающие концентрации)

11  
более 150  
3-4 кл

3-11,5  
4 класс опасности DL50>5000  
3-4 класс опасности наличие  
клинических признаков  
интоксикации при экспозиции,  
отсутствие гибели животных  
0

Сенсибилизирующее действие, балл  
Раздражающее действие в рекомендуемом режиме  
применения, балл:

0

- на конъюнктиву глаза  
- на кожные покровы

1  
0

0-2  
0-2

Массовая доля активного хлора, %

5

8

Главный врач  
(заместитель главного врача)



*С.А. Сафонкина*  
подпись

Сафонкина С.А.

Иваненко А.В.  
Ф. И. О.

Заведующий отделом организации  
санитарно-эпидемиологических  
экспертиз

*Гордеева Т.И.*  
подпись

Фамилия, И. О.

Эксперт (эксперты)

Чекулаева Е. Р.

Скворцова Е.Л.

